

國立科學工藝博物館 函

地址：80765高雄市三民區九如一路720號
承辦人：徐采薇
電話：07-3800089#8605
電子信箱：ariel@mail.nstm.gov.tw

受文者：彰化縣立鹿鳴國民中學

發文日期：中華民國111年6月2日
發文字號：館展字第1116161360號
速別：普通件
密等及解密條件或保密期限：
附件：請至附件下載區(<https://archive.nstm.gov.tw/attch/>)以文號：
1116161360 及識別碼：LBRDFS 下載檔案

主旨：為協助校園環境教育推廣，行政院農業委員會水土保持局與本館共同開發「水保防災行動教具_解密遊戲I&II」，免費提供教具資源深入校園，歡迎貴校踴躍申請借用，融入課程教學，請查照。

說明：

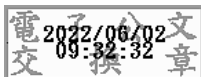
- 一、旨揭教具將水土保持及防災知識等內容融合在遊戲當中，引發學生參與學習的興趣，適合課堂教學及學校活動使用，以提升學生的環境教育知識。
- 二、即日起開始受理111學年度第一學期借用申請，教具內容及申請借用辦法如附件。旨揭教具借用期限以五週為原則，若因教學或推廣需求，需延長借用期限，可另行來信或來電洽詢。
- 三、申請學校不須支付租借費用，但須負責教具往返搬運及借用期間保管之責。於111年9月10日前完成申請之學校，若



距離本館30公里以上，可申請補助部分運費，詳見附件申請表。借用單位請善盡保管之責，並應於教具歸還一週內提供水保防災行動教具使用紀錄單。

正本：全國偏鄉中小學

副本：行政院農業委員會水土保持局



裝



訂

線