

彰化縣政府 函

地址：50001彰化市中山路2段416號
承辦人：約聘人員 鄭純君
電話：04-7112422轉68
傳真：047283264
電子信箱：d630023@email.chcg.gov.tw

受文者：彰化縣立鹿鳴國民中學

發文日期：中華民國111年10月25日
發文字號：府教體字第1110410360號
速別：普通件
密等及解密條件或保密期限：

附件：Garmin inReach Mini 2 衛星追蹤通訊裝置相關資訊1份（電子檔1個）（本文附件請至本府附件下載區(<https://attach.chcg.gov.tw/>)下載，附件驗證碼：KKMXU3)

主旨：檢送中華電信與Garmin公司合作推出Garmin inReach Mini 2 衛星追蹤通訊裝置相關資訊1份，請查照。

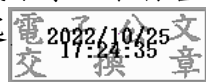
說明：

- 一、依據教育部體育署111年10月20日臺教體署全(三)字第1110038769號函辦理。
- 二、中華電信公司與Garmin公司合作，已於111年10月3日起在國內販售最新的Garmin inReach Mini 2 衛星追蹤通訊裝置，並推出Garmin inReach 衛星通訊服務。該衛星通訊裝置具備自動位置回報與SOS求救通報等功能，且訊號傳遞不受基地臺位置影響，可減少登山迷途與失聯風險，提升事故求援效能，降低國家整體救援成本。
- 三、請貴校適時於辦理登山活動安全宣導、課程或講座時，提醒師生應選擇攜帶適合的定位通訊裝置(如Garmin inReach 衛星追蹤通訊裝置或其他裝置)，以維護個人安全。



正本：本縣各國民小學、本縣各國民中學、本縣各縣立高中

副本：本府教育處



裝

訂



線

